

SEMINARZIELE

- Erstattungsprobleme - minimieren ✓
- Rechtliche Sicherheit - erhöhen ✓
- Potentiale - aufdecken ✓
- Rentabilität - steigern ✓
- Kommunikation - erleichtern ✓



9
Punkte nach
KZBV/BZÄK

Bildnachweis: KFO-Apparaturen O-Atlas „Mit freundlicher Genehmigung von Ursula Wirtz und Dentaurum“ sowie © FORESTADENT – Bernhard Förster GmbH“, Stand 03.2016

RÜCKANTWORT

Fax: 06233-7379745 | online | per Post
info@kfo-abrechnungspartner.de

Ich interessiere mich für folgende Schulung vor Ort:

- ☐ Praxis-Labor-Schulung
- ☐ BEB 2009-Implementierung
- ☐ Überarbeitung unserer Leistungsketten

Bitte rufen Sie uns zur Erstellung eines unverbindlichen Angebotes an.

Hiermit bestelle ich personalisierte Auftragszettel zum Preis von jeweils 40,46 EUR inkl. 19% MwSt..

- ☐ BEB 2009
- ☐ BEB 1997
- ☐ BEL II 2014

Hinweis: Die darin enthaltene Formular-Copyright-Schutzgebühr BEB 2009 bzw. BEL II 2014 beträgt jeweils 29,75 EUR inkl. 19% MwSt.. Die zur Personalisierung benötigten Daten inkl. Firmenlogo sende ich Ihnen in Kürze zu. Den Rechnungsbetrag überweise ich Ihnen innerhalb von 14 Tagen nach Erhalt Ihrer Rechnung.

- ☐ Bitte informieren Sie uns auch in Zukunft per eMail über Ihre aktuellen Veranstaltungen und Leistungen.



KFO-Abrechnungspartner
Monika Harman
Verdstraße 10
67227 Frankenthal

Fax: 06233-7379745
Mobil: 0163-2512478

www.kfo-abrechnungspartner.de
info@kfo-abrechnungspartner.de

Datum/Unterschrift/Praxisstempel



Wir optimieren Ihr Eigenlabor -
Direkt bei Ihnen vor Ort
Praxis-Labor-Schulung
www.kfo-abrechnungspartner.de

Inklusive individualisierter Laboraufträge

9
Punkte nach
KZBV/BZÄK

KFO-ABRECHNUNGSPARTNER

Frankenthal, im Novemer 2025

Sehr geehrte Kieferorthopädin,
sehr geehrter Kieferorthopäde,

KFO-Abrechnungspartner ist ein auf optimierte und transparente KFO-Abrechnung spezialisierter Dienstleister. Basierend auf mehr als fünfzehnjähriger praxisnaher Branchenkenntnis und zahntechnischem Verständnis biete ich Ihnen erfolgsorientierte Lösungen an.

Die Vergangenheit hat mir gezeigt, dass jede KFO-Praxis sehr individuell arbeitet. Vor allem im labor-technischen Arbeitsbereich wird dies sichtbar. Technischer Fortschritt sowie praxisinterne Modifikationen von Apparaturen bieten jedem Praxisinhaber finanzielle Ressourcen in der Laborabrechnung.

Dieser Folder zeigt Ihnen, wie eine individuelle Praxis-Labor-Schulung die Wirtschaftlichkeit und die Rechtssicherheit Ihres Eigenlabors optimieren kann. Die Varianten dieser Form der Weiterbildung bieten Ihnen signifikante Vorteile. Sie gewinnen Wissen als Team, partizipieren an Einsparungen von Seminar-Reisekosten sowie Kommunikationswege. Die Schulungsinhalte sind auf Ihre Bedürfnisse abgestimmt und sofort 1:1 im Alltag umsetzbar.

Wenn Sie eine spezifische Unterstützung wünschen, nutzen Sie das umseitige Kontaktformular oder rufen mich einfach unter meiner Telefonnummer 06172-4978479 an.

Mit freundlichem KFO-Gruß

Monika Harman



ORGANISATION

Leistungsinhalte kennen

- BEL II 2014
- BEB 1997
- BEB 2009

Abrechnungskonzepte erstellen

- GKV-Patienten
- PKV-Patienten
- Sachkostenlisten richtig nutzen
- Beihilfe-/Erstattungslisten einbinden

Freie Kalkulation dokumentieren

- BEB 1997
- BEB 2009

Laboraufträge individualisieren

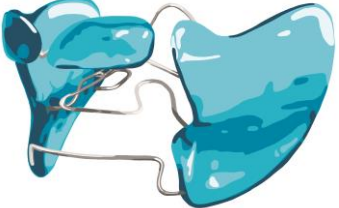
- GKV-BEL 2014
- PKV-BEB 1997
- PKV-BEB 2009

Laborkostenvoranschlag

- Inhalte GOZ § 9 Abs. 1&2
- Struktur eines Kostenvoranschlages
- vorhandene KFO-Software anwenden

ABRECHNUNG

Beispiel 1: Funktionsregler



Beispiel 2: Bionator



Funktionsregler I, II oder III ?

Bei BEL II ?
Bei BEB 1997 ?
Bei BEB 2009 ?

Planzeit in Minuten ?

730 0 oder 731 0 ?

Halte- oder Abstützelement ?

Wie viele Abschirmelemente sind zu berechnen ?

Palatinalbogen – Verbindungselement Intramaxillär ?

Teilinnen- oder Protrusionsbogen ?

Die Aufbisse bei einem Bionator werden häufig nur 2x abgerechnet, obwohl sie nach BEL 2014 viermal berechnet werden können.

Dabei ist die Position 710 0 mit durchschnittlich 9,50 EUR abrechnungsfähig.

Werden die Aufbisse also pro Tag nur 2x nicht vollständig berechnet, so entspricht dies im Monat bei durchschnittlich 21 Arbeitstagen einem Betrag von 399,00 EUR den Sie verschicken.

Im Jahr geht Ihrer Praxis so ein Potential von ca. 4.180,00 EUR nur durch unvollständige Abrechnung der Aufbisse bei GKV-Bionatoren verloren !

SCHULUNGEN VOR ORT

Praxis-Labor-Schulung

Leistungsverzeichnisse/Leistungsinhalte
Grundlagen nachweisbarer BEB-Kalkulationen
Praxisspezifische Abrechnungsketten

Leistungsumfang: 8 Stunden Schulungsdauer
PowerPoint-Präsentation
Skript für jeden Teilnehmer
Teilnahmebescheinigung

BEB 2009-Implementierung

Praxisspezifische KFO-Leistungen
Praxisspezifische Kalkulationen
Praxisspezifische Leistungsketten

Leistungsumfang: 2x8 Arbeitsstunden
Implementierung an Ihrem PC-Arbeitsplatz
Einweisung eines Mitarbeiters
1 Skript
Teilnahmebescheinigung

Überarbeitung Ihrer Leistungsketten

Aktualisierung nach BEL II 2014
Optimierung Ihrer BEB-Leistungen

Leistungsumfang: 8 Arbeitsstunden
Optimierung an Ihrem PC-Arbeitsplatz
Einweisung eines Mitarbeiters
1 Skript
Teilnahmebescheinigung



LABORAUFRÄGE

Für PKV (BEB) oder GKV (BEL II)

Die Laboraufträge sind für eine schnelle und rechtssichere Leistungserfassung im Eigenlabor erstellt.

Versionen: BEB 1997, BEB 2009 oder BEL II 2014
Größe: A4
Personalisiert: mit Praxisanschrift und Firmenlogo
pdf-Datei: zum individuellen und unbegrenzten Ausdrucken

